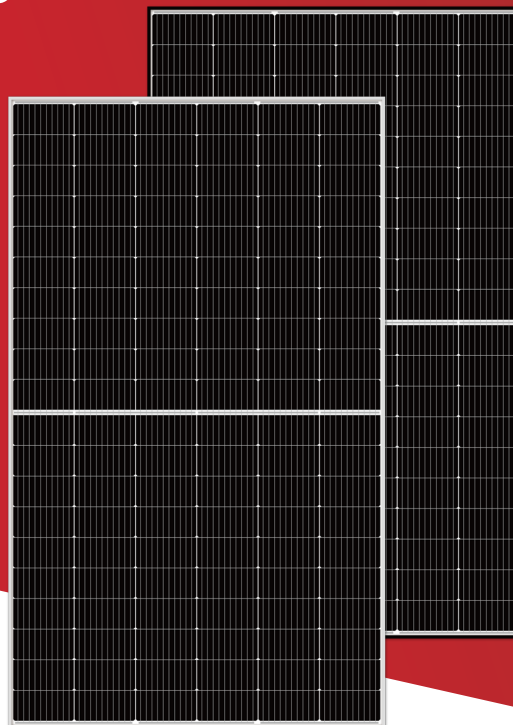


# Zosma™ S

## 440-460W

Módulo Mono PERC Half-Cell de Alta Eficiência



Excelente desempenho com baixa irradiância



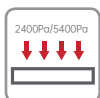
Melhor retenção de luz e coleta de corrente para melhorar a saída de energia e a confiabilidade do módulo



Líder do setor com menor coeficiente térmico de energia



Projeto elétrico otimizado e menor corrente de operação para redução da perda de pontos quentes e melhor coeficiente de temperatura

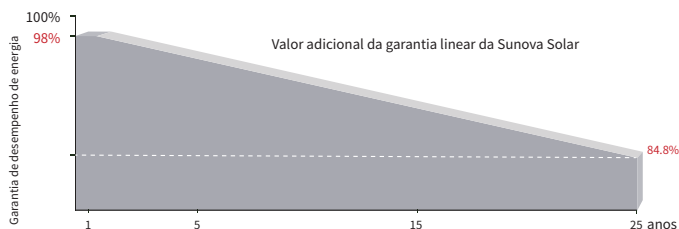


Certificado para suportar: carga de vento (2400 Pa) e carga de neve (5400 Pa)



Teste EL triplo de 100%, permitindo uma redução notável da taxa de rachaduras ocultas dos módulos

### GARANTIA DE DESEMPENHO LINEAR



**15** anos

Qualidade do produto e garantia do processo

**25** anos

Garantia de potência linear

**0.55** %

Degradação anual

### CERTIFICADOS ABRANGENTES



IEC61215/IEC61730/IEC61701/IEC62716/  
IEC62804/IEC60068/UL61730

ISO 9001: Sistema de Gestão da Qualidade

ISO 14001: Sistema de Gestão Ambiental Padrão

ISO 45001: Sistema Internacional de Avaliação de Saúde e Segurança Ocupacional Padrão

SA 8000: Sistema de Gestão de Responsabilidade Social de versão 2014

\* Diferentes mercados têm diferentes requisitos de certificação. Além disso, os produtos estão em constante inovação. Confirme o status da certificação com os representantes de vendas regionais

### SEGURO DE DESEMPENHO



Ariel Re - Entre em contato com nossa equipe de vendas para mais informações

## CARACTERÍSTICAS ELÉTRICAS

Modelo de módulos	SS-440-60MDH		SS-445-60MDH		SS-450-60MDH		SS-455-60MDH		SS-460-60MDH	
	STC	NOCT	STC	NOCT	STC	NOCT	STC	NOCT	STC	NOCT
Potência máxima — $P_{mp}$ (W)	440	328	445	332	450	336	455	339	460	343
Tensão de circuito aberto — $V_{oc}$ (V)	41.18	38.87	41.27	38.96	41.46	39.14	41.65	39.32	41.78	39.44
Corrente de curto-circuito — $I_{sc}$ (A)	13.37	10.80	13.42	10.84	13.47	10.88	13.54	10.94	13.63	11.01
Tensão de potência máxima — $V_{mp}$ (V)	34.33	32.14	34.46	32.26	34.62	32.41	34.78	32.56	34.89	32.66
Corrente de potência máxima — $I_{mp}$ (A)	12.82	10.20	12.92	10.28	13.01	10.35	13.09	10.42	13.19	10.50
Eficiência do módulo — $\eta_m$ (%)	20.39		20.62		20.85		21.08		21.32	
Tolerância de potência (W)	(0,+5)									
Tensão máxima do sistema (V)	1500									
Corrente nominal máxima do fusível(A)	25									
Temperatura de operação atual (°C)	-40~+85 °C									

**STC** (Condições de Teste Padrão): Irradiância 1000 W/m<sup>2</sup>, Temperatura da Célula 25 °C, Espectro em AM1,5

**NOCT** (Temperatura Nominal da Célula de Operação): Irradiância 800W/m<sup>2</sup>, Temperatura Ambiente 20°C, Espectro em AM1.5, Vento em 1m/s

## CARACTERÍSTICAS ESTRUTURAIS

Tamanho do módulo (L*P*H)	1903 x 1134 x 30 mm
Peso	24 kg
Número de células	120 células
Célula	PERC Monocristalino
Vidro	Temperado, 3,2 mm AR, alta transmitância, baixo ferro
Quadro/Armação	Liga de alumínio anodizado (prateado/preto)
Caixa de junção	IP68, 3 der bypass dioden
Cabo de saída	4.0 mm <sup>2</sup> , comprimento do fio: 300mm/1200mm ou comprimento personalizado
Conector	Compatível com MC4
Carga mecânica	Carga de neve: 5400 Pa / Carga de vento: 2400 Pa

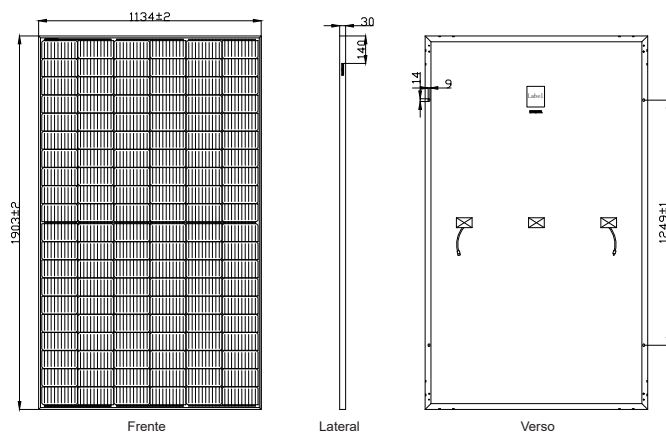
## CLASSIFICAÇÕES DE TEMPERFORMANCE

Coefficiente de temperatura ( $P_{max}$ )	-0.33 %/°C
Coefficiente de temperatura ( $V_{oc}$ )	-0.26 %/°C
Coefficiente de temperatura ( $I_{sc}$ )	+0.045 %/°C
Temperatura nominal da célula de operação	43 ± 2 °C

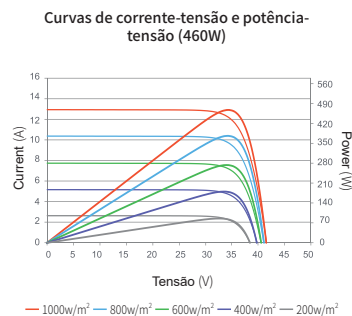
## CONFIGURAÇÃO DA EMBALAGEM

Contêiner	40HQ
Quantidade/paleta	36
Paletes/contêiner	24
Quantidade/Contêiner	864

## DIMENSÕES DO MÓDULO (MM)



\* A tolerância não marcada é de ±1 mm  
Comprimento mostrado em mm



Dependência de temperatura de  $I_{sc}$ ,  $V_{oc}$ ,  $P_{max}$

