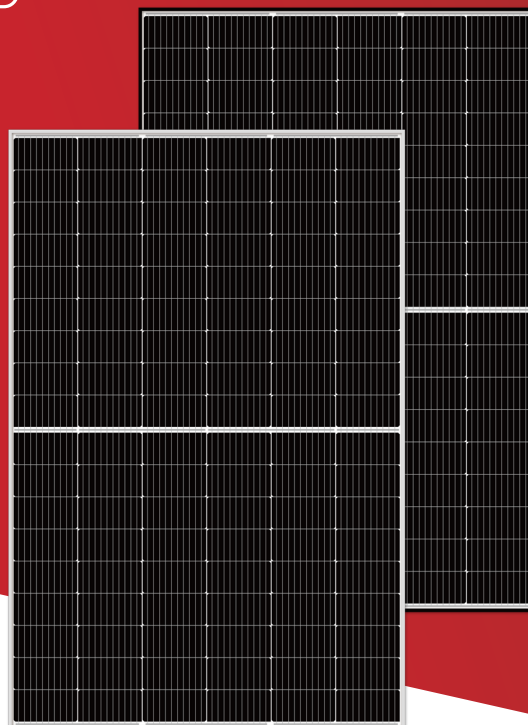


Zosma™ S

395-415W

Módulo Mono PERC Half-Cell de Alta Eficiência



Excelente desempenho com baixa irradiância



Melhor retenção de luz e coleta de corrente para melhorar a saída de energia e a confiabilidade do módulo



Líder do setor com menor coeficiente térmico de energia



Projeto elétrico otimizado e menor corrente de operação para redução da perda de pontos quentes e melhor coeficiente de temperatura

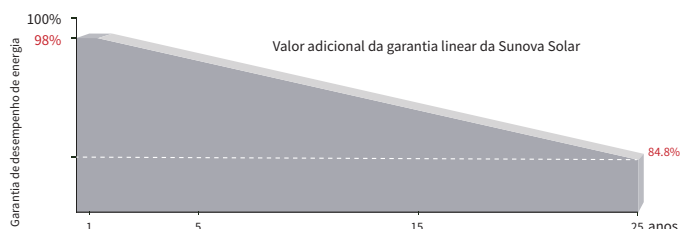


Certificado para suportar: carga de vento (2400 Pa) e carga de neve (5400 Pa)



Teste EL triplo de 100%, permitindo uma redução notável da taxa de rachaduras ocultas dos módulos

GARANTIA DE DESEMPENHO LINEAR



15 anos

Qualidade do produto e garantia do processo

25 anos

Garantia de potência linear

0.55 %

Degradação anual

CERTIFICADOS ABRANGENTES



IEC61215/IEC61730/IEC61701/IEC62716/
IEC62804/IEC60068/UL61730

ISO 9001: Sistema de Gestão da Qualidade

ISO 14001: Sistema de Gestão Ambiental Padrão

ISO 45001: Sistema Internacional de Avaliação de Saúde e Segurança Ocupacional Padrão

SA 8000: Sistema de Gestão de Responsabilidade Social de versão 2014

* Diferentes mercados têm diferentes requisitos de certificação. Além disso, os produtos estão em constante inovação. Confirme o status da certificação com os representantes de vendas regionais

SEGURO DE DESEMPENHO



Ariel Re - Entre em contato com nossa equipe de vendas para mais informações

CARACTERÍSTICAS ELÉTRICAS

Modelo de módulos	SS-395-54MDH		SS-400-54MDH		SS-405-54MDH		SS-410-54MDH		SS-415-54MDH	
	STC	NOCT	STC	NOCT	STC	NOCT	STC	NOCT	STC	NOCT
Potência máxima — P_{mp} (W)	395	294	400	298	405	302	410	306	415	310
Tensão de circuito aberto — V_{oc} (V)	36.93	34.86	37.18	35.10	37.33	35.24	37.68	35.57	37.79	35.67
Corrente de curto-circuito — I_{sc} (A)	13.24	10.70	13.39	10.82	13.44	10.86	13.59	10.98	13.72	11.08
Tensão de potência máxima — V_{mp} (V)	31.21	29.22	31.42	29.41	31.55	29.54	31.84	29.81	31.94	29.90
Corrente de potência máxima — I_{mp} (A)	12.66	10.07	12.74	10.14	12.84	10.22	12.88	10.25	13.01	10.35
Eficiência do módulo — η_m (%)	20.23		20.48		20.74		21.00		21.25	
Tolerância de potência (W)					(0,+5)					
Tensão máxima do sistema (V)					1500					
Corrente nominal máxima do fusível(A)					25					
Temperatura de operação atual (°C)					-40~+85 °C					

STC (Condições de Teste Padrão): Irradiância 1000 W/m², Temperatura da Célula 25 °C, Espectro em AM1,5

NOCT (Temperatura Nominal da Célula de Operação): Irradiância 800W/m², Temperatura Ambiente 20°C, Espectro em AM1.5, Vento em 1m/s

CARACTERÍSTICAS ESTRUTURAIS

Tamanho do módulo (L*P*H)	1722 x 1134 x 30 mm
Peso	21.5 kg
Número de células	108 células
Célula	PERC Monocristalino
Vidro	Temperado, 3,2 mm AR, alta transmitância, baixo ferro
Quadro/Armação	Liga de alumínio anodizado (prateado/preto)
Caixa de junção	IP68, 3 der bypass dioden
Cabo de saída	4.0 mm ² , comprimento do fio: 300mm/1200mm ou comprimento personalizado
Conector	Compatível com MC4
Carga mecânica	Carga de neve: 5400 Pa / Carga de vento: 2400 Pa

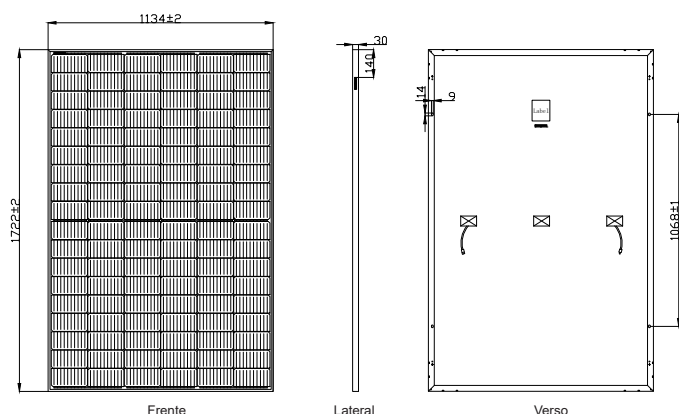
CLASSIFICAÇÕES DE TEMPERFORMANCE

Coefficiente de temperatura (P_{max})	-0.33 %/°C
Coefficiente de temperatura (V_{oc})	-0.26 %/°C
Coefficiente de temperatura (I_{sc})	+0.05 %/°C
Temperatura nominal da célula de operação	43±2 °C

CONFIGURAÇÃO DA EMBALAGEM

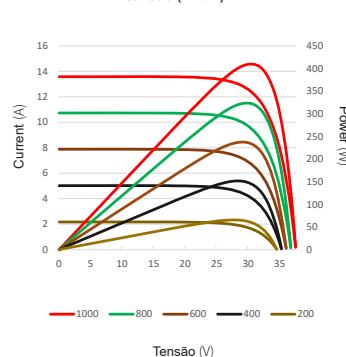
Contêiner	40HQ
Quantidade/paleta	36
Paletes/contêiner	26
Quantidade/Contêiner	936

DIMENSÕES DO MÓDULO (MM)



* A tolerância não marcada é de ±1 mm
Comprimento mostrado em mm

Curvas de corrente-tensão e potência-tensão (410W)



Dependência de temperatura de I_{sc} , V_{oc} , P_{max}

